

# Sonnenreiche Aktivferien

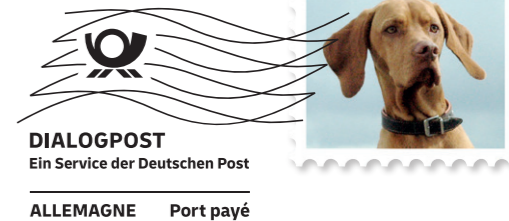
Zu jeder Jahreszeit ein Genuß  
Loipen und Wanderwege direkt ab  
Hotel!

- Nationalpark Bayerischer Wald mit Tierfreigehege
- Waldwipfelweg St. Englmar
- Haus zur Wildnis
- Wanderwege direkt ab Hotel
- Passau und Regensburg (1 Std. Fahrtzeit) Deggendorf (½ Std. Fahrtzeit)
- Loipen ab Hotel
- Großer Arber ca. 15 min. Fahrtzeit und vieles mehr!

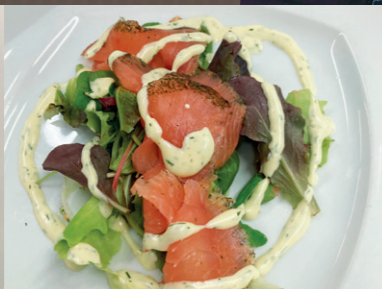
Unsere  
Garten-  
lounge  
Tee Terrasse



Urlaubsgrüße  
aus dem Bayerischen Wald



ALLEMAGNE Port payé



Alle Preise inklusive HP mit Frühstücksbuffet, Salatbuffet oder Vorspeise, Suppe mit ofenfrischem Stangenweißbrot, drei verschiedene Hauptgänge mit Fisch zur Wahl, Dessert oder gemischte Käseauswahl oder Variationen von Themen-Buffets/Grillabende.

Freie Benutzung unseres neuen, eleganten Wellnessbereiches mit Hallenbad, Finnischer Sauna, Infrarotkabine, Römischen Dampfbad und Erlebnisduschen ist im Übernachtungspreis inklusive.

### Kinder...

• bis zum 2. Geburtstag im Bett der Eltern inklusive Frühstück frei (Verwendung vorhandener Bettwaren)

• bis zum 13. Geburtstag mit Zustellbett im Zimmer der Eltern, inkl. Halbpension € 65,00 pro Kind und Tag

• im extra Standard-Zimmer (nebenan oder gegenüber) inkl. Halbpension € 80,00 pro Kind und Tag

• Kinder ab dem 13. Geburtstag mit Zustellbett im Zimmer der Eltern, erhalten 10 % Ermäßigung inklusive Halbpension, oder im extra Zimmer als Vollzahler.

Übernachtung inkl. Frühstück ab 90,00 € p. P. und Tag.

Doppelzimmer zur Alleinbenutzung 25,00 € Aufschlag pro Tag. Deluxe-Zimmer und Suiten zur Alleinbenutzung 50,00 € Aufschlag pro Tag.

Die Preise gelten pro Person und Tag bei Doppelbelegung des Zimmers.

Alle Preise enthalten die zur Zeit gültige Mehrwertsteuer.

Alle vorhergehenden Preislisten verlieren hiermit ihre Gültigkeit.

## Preise und Saisonzeiten 2024 inkl. HP

Preise Stand 01.2024

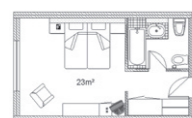
Alle Preise pro Person und Tag inkl. HP	Nebensaison			Hauptsaison			Weihnachten/Silv.
	bei 2 Ü	bei 3-6 Ü	bei 7-14 Ü	bei 2 Ü	bei 3-6 Ü	bei 7-14 Ü	10 Tage Arrangement
DZ Standard ohne Balkon, ca. 23m²	103,-	100,-	97,-	107,-	105,-	103,-	1.300,-
DZ Gartenblick mit Südbalkon, EG, ca. 33m²	107,-	104,-	101,-	115,-	113,-	110,-	1.370,-
DZ Stammhaus mit Balkon, ca. 20-25m²	109,-	105,-	103,-	113,-	109,-	107,-	1.400,-
DZ Panoramablick mit Balkon, ca. 33m²	110,-	106,-	104,-	118,-	116,-	113,-	1.450,-
DZ Deluxe mit Südbalkon, ca. 38-40m²	117,-	116,-	113,-	125,-	120,-	116,-	1.550,-
Juniorsuite Südbalkon ca. 36m²	125,-	117,-	115,-	130,-	125,-	120,-	1.600,-
Panoramasuite Südbalkon ca. 54m²	140,-	135,-	130,-	145,-	140,-	135,-	1.650,-
EZ Bergblick ca. 22m²	110,-	106,-	104,-	118,-	116,-	110,-	1.450,-

Januar 2024							Februar 2024							März 2024							April 2024							Mai 2024							Juni 2024												
Wo	Mo	Di	Mi	Do	Fr	Sa	So	Wo	Mo	Di	Mi	Do	Fr	Sa	So	Wo	Mo	Di	Mi	Do	Fr	Sa	So	Wo	Mo	Di	Mi	Do	Fr	Sa	So	Wo	Mo	Di	Mi	Do	Fr	Sa	So	Wo	Mo	Di	Mi	Do	Fr	Sa	So
01	1	2	3	4	5	6	7	05		1	2	3	4			09		1	2	3	4			14	1	2	3	4	5	6	7	18	1	2	3	4	5			22							
02	8	9	10	11	12	13	14	06	5	6	7	8	9	10	11	10	4	5	6	7	8	9	10	15	8	9	10	11	12	13	14	19	6	7	8	9	10	11	12	23	3	4	5	6	7	8	9
03	15	16	17	18	19	20	21	07	12	13	14	15	16	17	18	11	11	12	13	14	15	16	17	16	15	16	17	18	19	20	21	20	13	14	15	16	17	18	19	24	10	11	12	13	14	15	16
04	22	23	24	25	26	27	28	08	19	20	21	22	23	24	25	12	18	19	20	21	22	23	24	17	22	23	24	25	26	27	28	21	20	21	22	23	24	25	26	25	17	18	19	20	21	22	23
05	29	30	31					09	26	27	28	29			13	25	26	27	28	29	30	31	18	29	30						22	27	28	29	30	31			26	24	25	26	27	28	29	30	

Juli 2024							August 2024							September 2024							Oktober 2024							November 2024							Dezember 2024												
Wo	Mo	Di	Mi	Do	Fr	Sa	So	Wo	Mo	Di	Mi	Do	Fr	Sa	So	Wo	Mo	Di	Mi	Do	Fr	Sa	So	Wo	Mo	Di	Mi	Do	Fr	Sa	So	Wo	Mo	Di	Mi	Do	Fr	Sa	So	Wo	Mo	Di	Mi	Do	Fr	Sa	So
26	1	2	3	4	5	6	7	31		1	2	3	4			35		1	2	3	4			40		1	2	3	4	5	6	44		1	2	3	4	5		48							
28	8	9	10	11	12	13	14	32	5	6	7	8	9	10	11	36	2	3	4	5	6	7	8	41	7	8	9	10	11	12	13	45	4	5	6	7	8	9	10	49	2	3	4	5	6	7	8
29	15	16	17	18	19	20	21	33	12	13	14	15	16	17	18	37	9	10	11	12	13	14	15	42	14	15	16	17	18	19	20	46	11	12	13	14	15	16	17	50	9	10	11	12	13	14	15
30	22	23	24	25	26	27	28	34	19	20	21	22	23	24	25	38	16	17	18	19	20	21	22	43	21	22	23	24	25	26	27	47	18	19	20	21	22	23	24	51	16	17	18	19	20	21	22
31	29	30	31					35	26	27	28	29	30	31	39	23	24	25	26	27	28	29	44	28	29	30	31				48	25	26	27	28	29	30		52	23	24	25	26	27	28	29	

■ Hauptsaison ■ Nebensaison ■ Weihnachten/Silvester

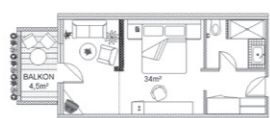
Aufteilungsbeispiele:



DZ Standard ohne Balkon, 23m²



DZ Komfort und Panoramablick mit Südbalkon, 36m²



Juniorsuite mit Balkon, 36m²



DZ Südseite Deluxe mit Balkon, 38-40m²



EZ Bergblick 22m²

Schauen Sie vorbei!  
Aktuelle und kurzfristige  
Angebote unter  
[www.hotel-zwiesel.de](http://www.hotel-zwiesel.de)

Liebe Gäste, Liebe Freunde,

endlich wieder Urlaub im Bayerischen Wald!

Genießen Sie neben dem beeindruckenden Panoramablick einen sagenhaften Urlaub auf der Hotel Bavaria in unserem 4 Sterne Hotel. Wir haben ein besonderes Ambiente von Ruhe, Entspannung und Gelassenheit, etwas Luxus und zugleich familiär geschaffen. Dazu noch genussvolle Momente im Neue Massage & Kosmetik Beauty Oase und kulinarische Highlights im Hotelrestaurant.

Ihre Familie Reubel  
und das gesamte Bavaria Team!



Wenn Sie unseren Newsletter nicht mehr erhalten wollen - einfach eine kurze Mail an: [info@hotel-zwiesel.de](mailto:info@hotel-zwiesel.de) oder unter Tel. 09922/8550

# Zimmer und Suiten

Beginnen Sie jeden Urlaubstag gut gelaunt und ausgeschlafen!



Panoramaterasse



Panoramasuite



DZ Deluxe



Doppelzimmer Komfort mit Balkon



Ankommen, abschalten und sich wie zu Hause fühlen



## In unserem BAVARIA SPA sind Körper und Seele in ihrem Element.

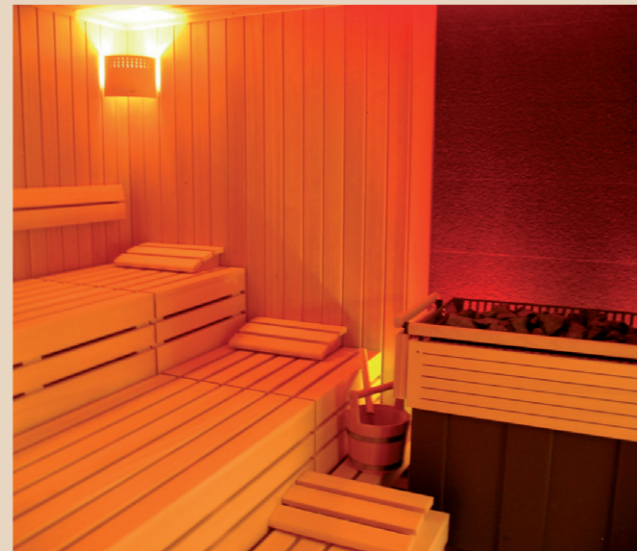
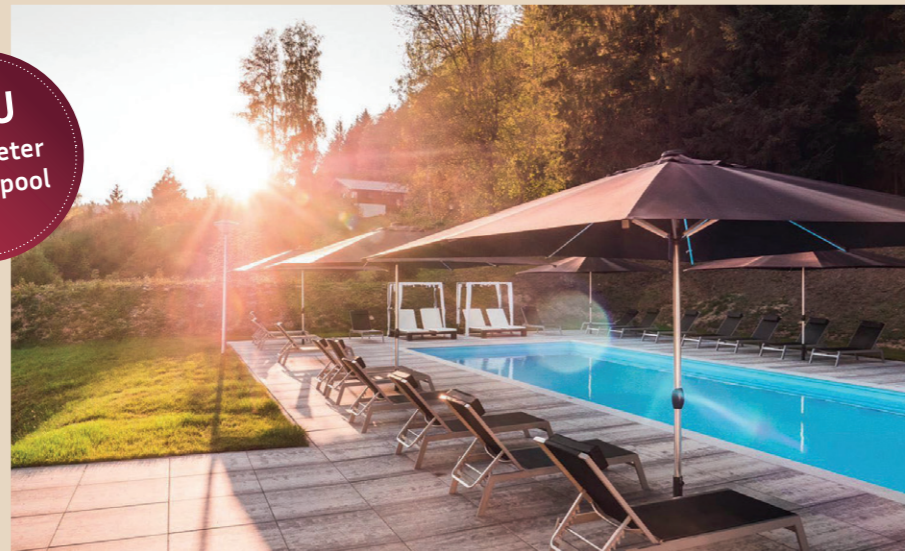
Fernab von Hektik und Alltag, geborgen und verwöhnt in angenehmer Umgebung können Sie hier vor allem entspannen und neue Kraft schöpfen.

- Finnische Sauna
- Römisches Dampfbad
- Infrarotwärmekabine
- Erlebnisduschen
- Entspannungsmusik im Relaxbereich

Bavaria SPA



NEU gestalteter Aussenpool



# Arrangements 2024

Alle Arrangements beinhalten freie Nutzung von Hallenbad, Freibad (saisonbedingt), Sauna, Infrarot und Dampfbad

## Kennenlern-Tage

02. Jan - 22. Dez 2024

- 5 Übernachtungen inkl. Halbpension: Frühstücksbuffet, 4-Gang-Wahlmenü am Abend
- 1 x Teilkörper-Verwöhnmassage (ca. 20 Min.)
- 1 x Wolke 7 Massage (ca. 20 Min.)
- Geführte Wanderungen: Am MI und SA
- kuscheliger Bademantel und Saunatücher für die Dauer Ihres Aufenthalts

pro Person ab € 570.<sup>00</sup>

## Happy Birthday

02. Jan - 19. Dez 2024

- 7 Übernachtungen inkl. Halbpension: Frühstücksbuffet, 4-Gang-Wahlmenü am Abend
- 1 x kleine Geburtstagstorte
- 1 x dekoriertes Geburtstagsstisch
- 1 x Geburtstags-Wunschmassage (ca. 20 Min.) Wählen Sie die Massageart, das Massageöl und die Regionen (Fuß, Beine, Arme, Rücken, Kopf oder Gesicht), die Sie behandelt haben möchten. Erleben Sie Ihre ganz persönlichen Wohlmomente.
- 1 x Geburtstags Aperitiv zum Abendessen
- Geführte Wanderungen: Am MI und SA
- kuscheliger Bademantel und Saunatücher für die Dauer Ihres Aufenthalts

pro Person ab € 764.<sup>40</sup>

## Wellness-Wochenende

02. Jan - 22. Dez 2024

- 2 Übernachtungen inkl. Halbpension: Frühstücksbuffet, 4-Gang-Wahlmenü am Abend
- 1 x Anti-Stress Rosenöl Massage (10 Min.)
- 1 x Relax Massage (10 Min.)
- 1 x Begrüßungspralinen und 1 Flasche Mineralwasser pro Zimmer
- kuscheliger Bademantel und Saunatücher für die Dauer Ihres Aufenthalts

pro Person ab € 248.<sup>00</sup>

## Sommer Wellness

01. Mai - 30. Aug 2024

- 3-7 Übernachtungen inkl. Halbpension: Frühstücksbuffet, 4-Gang-Wahlmenü am Abend
- 1 x Aperitiv
- 1 x Körperfit-Massage (20 Min.)
- 1 x Wohlfühl-Massage (ca. 20 Min.)
- Geführte Wanderungen: Am MI und SA
- kuscheliger Bademantel und Saunatücher für die Dauer Ihres Aufenthalts

pro Person ab € 363.<sup>90</sup>

## Goldener Herbst

30. Aug - 09. Nov 2024

- 3-7 Übernachtungen inkl. Halbpension: Frühstücksbuffet, 4-Gang-Wahlmenü am Abend
- 1 x Cocktail in der Kamin Lounge-Bar
- 1 x Adieu-Steifer-Hals Massage (ca. 20 Min.)
- 1 x Teilmassage (ca. 20 Min.)
- Geführte Wanderungen: Am MI und SA
- kuscheliger Bademantel und Saunatücher für die Dauer Ihres Aufenthalts

pro Person ab € 369.<sup>90</sup>

## Weihnachten & Silvester

23. Dez 2024 - 02. Jan 2025

- 10 Übernachtungen inkl. Halbpension: Frühstücksbuffet, 4-Gang-Wahlmenü am Abend
- 23.12. - Fackelwanderung
- 24.12. - Begrüßung mit Aperitifempfang
- Weihnachtsfeier mit Bescherung, Christmette in unsere Dorfkirche
- anschließend zum Aufwärmen Glühwein mit Gebäck im Kaminzimmer
- 25.12. - Weihnachtsball mit Tanz, Vormittag geführte Wanderung
- 26.12. - Weihnachtsganslerl
- 27.12. - Spieleabend
- 28.12. - Bayerischer Tag mit Grillparty & Winterspaziergang
- 29.12. - Candle-Light-Dinner
- 30.12. - Happy-Hour in der Kaminlounge & Bar
- 31.12. - 5-Gang-Silvestermenü mit Musik und Tanz & Mitternachtsbuffet
- Riesenfeuerwerk
- 01.01. - Langschläfer-Frühstück
- Neujahrswanderung
- kuscheliger Bademantel und Saunatücher für die Dauer Ihres Aufenthalts

pro Person ab € 1.300.<sup>00</sup>

## Happy New Year

27. Dez 2024 - 03. Jan 2024

- 7 Übernachtungen inkl. Halbpension: Frühstücksbuffet, 4-Gang-Wahlmenü am Abend
- 27.12. - Spieleabend
- 28.12. - Bayerischer Tag mit Grillparty & Winterspaziergang
- 29.12. - Candle-Light-Dinner
- 30.12. - Happy-Hour in der Kaminlounge & Bar
- 31.12. - 5-Gang-Silvestermenü mit Musik und Tanz & Mitternachtsbuffet
- Riesenfeuerwerk
- 01.01. - Langschläfer-Frühstück
- Neujahrswanderung
- 02.01. - Geführte Wanderung
- Geführte Wanderungen: Am MI und SA
- kuscheliger Bademantel und Saunatücher für die Dauer Ihres Aufenthalts

pro Person ab € 884.<sup>60</sup>

Dies ist nur ein Auszug aus unserem attraktiven Angebot. Weitere Arrangements finden Sie unter:

[www.hotel-zwiesel.de](http://www.hotel-zwiesel.de)

